

XEOLOXÍA

MODELO DE EXAME: O exame consta de 8 preguntas de 2 puntos, das que poderá responder un **MÁXIMO DE 5**, combinadas como queira.

PREGUNTA 1. Responda dous dos tres apartados temáticos: (1 punto por apartado)

- 1.1. Explique que é a chaira de inundación dun río, que son os meandros e como evolucionan.
- 1.2. Indique os principais compoñentes do solo e as propiedades de textura e estrutura do solo.
- 1.3. Explique os principais procesos e formas de erosión e sedimentación eólica.

PREGUNTA 2. Responda dous dos tres apartados temáticos: (1 punto por apartado)

- 2.1. Estableza as diferenzas entre meteorización física e química, describa exemplos concretos.
- 2.2. Defina a diaxénese e os procesos dos que consta.
- 2.3. Explique en que consiste o plano de Benioff

PREGUNTA 3. Analice o esquema-diagrama 1: (2 puntos)

Explique que proceso xeolóxico se mostra na figura (secuencia a, b, c) e como o seu coñecemento contribuíu a sustentar a teoría da tectónica de placas.

PREGUNTA 4. Analice o esquema-diagrama 1: (2 puntos)

Indique que representan as bandas a ambos os lados da dorsal e como se explica a súa formación. Con que bordo de placa está relacionado este fenómeno e que outros procesos xeolóxicos ocorren neste tipo de bordo.

PREGUNTA 5. Analice o esquema-diagrama 2: (2 puntos)

Indique os tipos de contactos entre os materiais 3-5, 1-3 e 1-2. Sinale o tipo de falla e o tipo de esforzos que a orixinan, razoando a resposta.

PREGUNTA 6. Analice o esquema-diagrama 2: (2 puntos)

Describe a historia xeolóxica, ordenando cronoloxicamente, do máis antigo ao máis moderno, os materiais que aparecen no corte xeolóxico, e os eventos tectónicos e erosivos ocorridos. Explique que tipos de metamorfismo aparecen no corte, a que materiais afectan e cal é a súa orixe.

PREGUNTA 7. Defina catro dos seis termos seguintes: (0,5 puntos por definición)

1.arco insular 2.subducción 3.litosfera 4.morea 5.meteorización 6.gabro

PREGUNTA 8. Resolva as dúas asociacións: (1 punto por apartado)

8.1. Emparelle (na folla de exame) cada número da primeira lista cunha letra da segunda:

1) Hematita. 2) Galena. 3) Blenda . 4) Cinabrio. 5) Calcopirita. 6) Bauxita. 7) Fluorita. 8) Silvina. 9) Casiterita. 10) Magnesita.
A) Magnesio. B) Estaño. C) Zinc. D) Ferro. E) Cobre. F) Flúor. G) Aluminio. H) Potasio. I) Chumbo. J) Mercurio.

8.2. Forme cinco frases correctas e con significado xeolóxico, empregando un termo de cada columna en cada frase.

| | | |
|--------------|-----------------------|------------|
| anatexia | organóxena | diaxénese |
| calcaria | metamorfismo | carbonatos |
| lutita | precipitación química | lousa |
| compactación | cementación | carbón |
| lignito | fusión | migmatita |

XEOLOXÍA

MODELO DE EXAMEN: El examen consta de 8 preguntas de 2 puntos, de las que podrá responder un **MÁXIMO DE 5**, combinadas como quiera.

PREGUNTA 1. Responda dos de los tres apartados temáticos: (1 punto por apartado)

- 1.1. Explique qué es la llanura de inundación de un río, qué son los meandros y como evolucionan.
- 1.2. Indique los principales componentes del suelo y las propiedades de textura y estructura del suelo.
- 1.3. Explique los principales procesos y formas de erosión y sedimentación eólica.

PREGUNTA 2. Responda dos de los tres apartados temáticos: (1 punto por apartado)

- 1.1. Establezca las diferencias entre meteorización física y química, describa ejemplos concretos.
- 1.2. Defina la diagénesis y los procesos de los que consta.
- 1.3. Explique en que consiste el plano de Benioff

PREGUNTA 3. Analice el esquema-diagrama 1: (2 puntos)

Qué proceso geológico se muestra en la figura (secuencia a, b, c) y cómo su conocimiento contribuyó a sustentar la teoría de la tectónica de placas.

PREGUNTA 4. Analice el esquema-diagrama 1: (2 puntos)

Indique qué representan las bandas a ambos lados de la dorsal y cómo se explica su formación. Con qué borde de placa está relacionado este fenómeno y qué otros procesos geológicos ocurren en este tipo de borde.

PREGUNTA 5. Analice el esquema-diagrama 2: (2 puntos)

Indique los tipos de contactos entre los materiales 3-5, 1-3, 1-2; señale el tipo de falla y el tipo de esfuerzo que la origina, razonando la respuesta.

PREGUNTA 6. Analice el esquema-diagrama 2: (2 puntos)

Describa la historia geológica, ordenando cronológicamente, del más antiguo al más moderno, los materiales que aparecen en el corte geológico, y los eventos tectónicos y erosivos ocurridos. Explique qué tipos de metamorfismo aparecen en el corte, a qué materiales afectan y cuál es su origen.

PREGUNTA 7. Defina cuatro de los seis términos siguientes: (0,5 puntos por definición)

- 1.arco insular 2.subducción 3.litosfera 4.morrena 5.meteorización 6.gabro

PREGUNTA 8. Resuelva las dos asociaciones: (1 punto por apartado)

8.1. Empareje (en la hoja de examen) cada número de la primeira lista con una letra de la segunda:

- 1) Hematita. 2) Galena. 3) Blenda . 4) Cinabrio. 5) Calcopirita. 6) Bauxita. 7) Fluorita. 8) Silvina. 9) Casiterita. 10) Magnesita.
A) Magnesio. B) Estaño. C) Zinc. D) Hierro. E) Cobre. F) Flúor. G) Aluminio. H) Potasio. I) Plomo. J) Mercurio.

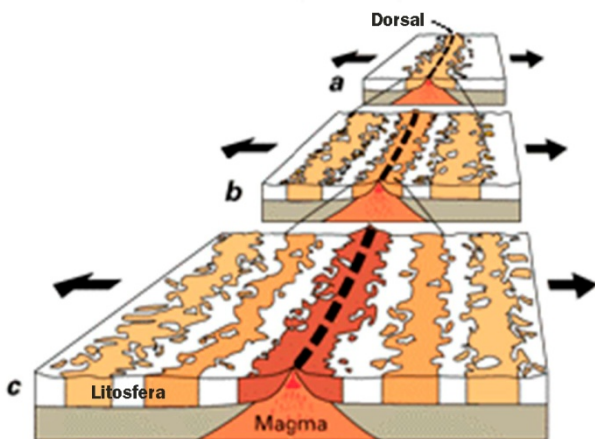
8.2. Forme cinco frases correctas y con significado geológico, empleando un término de cada columna en cada frase:

| | | |
|--------------|-----------------------|------------|
| anatexia | organógena | diagénesis |
| caliza | metamorfismo | carbonatos |
| lutita | precipitación química | pizarra |
| compactación | cementación | carbón |
| lignito | fusión | migmatita |

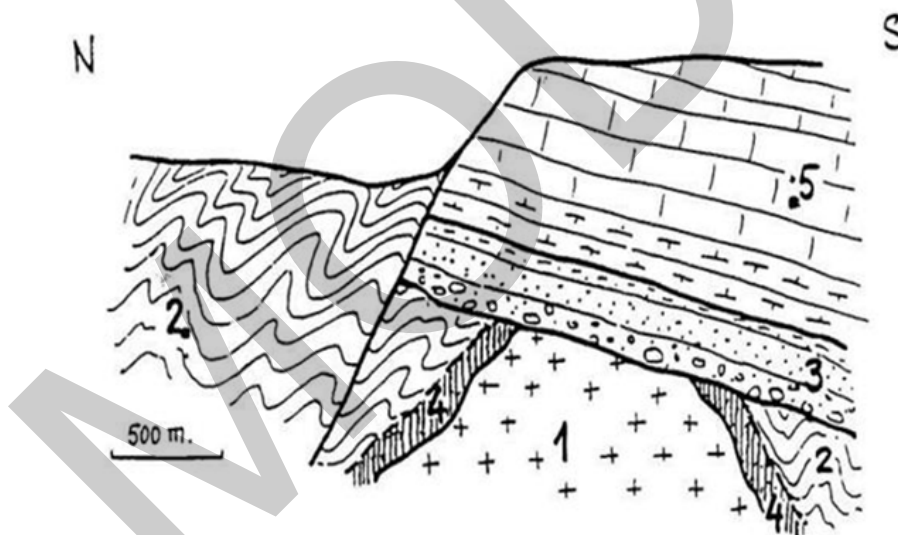
XEOLOXÍA

MATERIAL GRÁFICO DAS PREGUNTAS 3, 4, 5 e 6: / MATERIAL GRÁFICO DE LAS PREGUNTAS 3, 4, 5 y 6:

ESQUEMA-DIAGRAMA 1



ESQUEMA-DIAGRAMA 2



- 1- Granito. 2-Lousas (pizarras). 3- Conglomerados, areas e limos fluviais (arenas y limos fluviales).
4- Auréola metamórfica. 5- Margas e calcarias (margas y calizas).