

FUNDAMENTOS DA ARTE II

MODELO DE EXAME: O exame consta de 8 preguntas de 2,5 puntos, das que poderá responder un **MÁXIMO DE 4**, combinadas como queira / *El examen consta de 8 preguntas de 2,5 puntos, de las que podrá responder un **MÁXIMO DE 4**, combinadas como quiera.*



GÉRICAUT, Théodore, 1819: *Le Radeau de la Méduse*. Óleo sobre tea, (491x717cm), Museo do Louvre, París.



TURNER, Joseph Mallord William, 1842: *Snow Storm - Steam-Boat off a Harbour's Mouth*. Óleo sobre tea (91,4 x 121,9 cm), Tate Britain, Londres.

PREGUNTA 1. Théodore GÉRICAUT e Joseph TURNER / Théodore GÉRICAUT y Joseph TURNER.

1.1. Sitúe os dous artistas no seu contexto histórico (económico, social, cultural...) / *Sitúe los dos artistas en su contexto histórico (económico, social, cultural...).* **(1,25 puntos)**

1.2. Determine a traxectoria artística de ambos / *Determine la trayectoria artística de ambos.* **(1,25 puntos)**

PREGUNTA 2. Análise das obras propostas / Análisis de las obras propuestas.

2.1. Describa o estilo de “*Le Radeau de la Méduse*”, de Théodore Géricault, e as súas características formais / *Describe el estilo de “Le Radeau de la Méduse”, de Théodore Géricault, y sus características formales.* **(1,25 puntos)**

2.2. Describa o estilo de “*Snow Storm-Steam-Boat off a Harbour's Mouth*”, de Joseph Turner, e as súas características formais / *Describe el estilo de “Snow Storm-Steam-Boat off a Harbour's Mouth”, de Joseph Turner, y sus características formales.* **(1,25 puntos)**

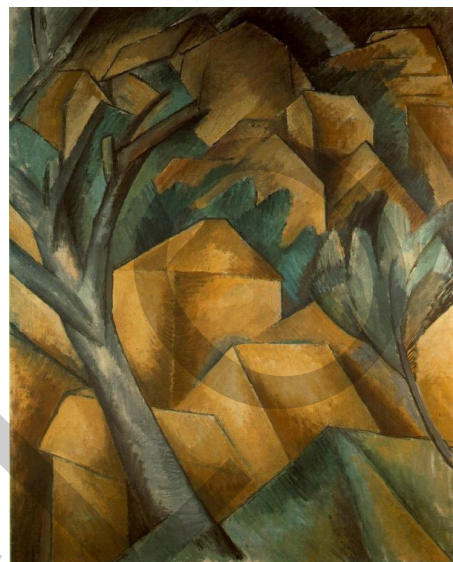
PREGUNTA 3. Reflexión persoal sobre “*Le Radeau de la Méduse*”, de Théodore Géricault, atendendo: ao contido simbólico, á execución técnica, á composición e á actitude expresiva do artista / *Reflexión personal sobre “Le Radeau de la Méduse”, de Théodore Géricault, atendiendo: al contenido simbólico, a la ejecución técnica, a la composición y a la actitud expresiva del artista.* **(2,5 puntos)**

PREGUNTA 4. Reflexión persoal sobre “*Snow Storm-Steam-Boat off a Harbour's Mouth*”, de Joseph Turner, atendendo: ao contido simbólico, á execución técnica, á composición e á actitude expresiva do artista / *Reflexión personal sobre “Snow Storm-Steam-Boat off a Harbour's Mouth”, de Joseph Turner, atendiendo: al contenido simbólico, a la ejecución técnica, a la composición y a la actitud expresiva del artista.* **(2,5 puntos)**

FUNDAMENTOS DA ARTE II



MONET, Claude, 1890-1926: *Nymphéas*. Óleo sobre tea (1,97 m. altura, abarca un área de 200 m), Musée de l'Orangerie, París.



BRAQUE, Georges, 1908: *Paisatge del'Estate*. Óleo sobre tea (73 x 60 cm). Kunstmuseum Bern, Suíza

PREGUNTA 5. Claude Monet e Georges Braque / Claude Monet y Georges Braque

5.1. Sitúe os dous artistas no seu contexto histórico (económico, social, cultural...) / *Sitúe los dos artistas en su contexto histórico (económico, social, cultural...)*. **(1,25 puntos)**

5.2. Determine a traxectoria artística de ambos / *Determine la trayectoria artística de ambos*. **(1,25 puntos)**

PREGUNTA 6. Análise das obras propostas / Análisis de las obras propuestas

6.1. Describa o estilo de “*Nymphéas*”, de Claude Monet, e as súas características formais / *Describe el estilo de “Nymphéas”, de Claude Monet, y sus características formales*. **(1,25 puntos)**

6.2. Describa o estilo de “*Paisatge del'Estate*”, de Georges Braque, e as súas características formais / *Describe el estilo de “Paisatge del'Estate”, de Georges Braque, y sus características formales*. **(1,25 puntos)**

PREGUNTA 7. Reflexión persoal sobre “*Nymphéas*”, de Claude Monet, atendendo: ao contido simbólico, á execución técnica, á composición e á actitude expresiva do artista / *Reflexión personal sobre “Nymphéas”, de Claude Monet, atendiendo: al contenido simbólico, a la ejecución técnica, a la composición y a la actitud expresiva del artista*. **(2,5 puntos)**

PREGUNTA 8. Reflexión persoal sobre “*Paisatge del'Estate*”, de Georges Braque, atendendo: ao contido simbólico, á execución técnica, á composición e á actitude expresiva do artista / *Reflexión personal sobre “Paisatge del'Estate”, de Georges Braque, atendiendo: al contenido simbólico, a la ejecución técnica, a la composición y a la actitud expresiva del artista*. **(2,5 puntos)**